

# Holz-Beton-Hybridbau für Stiftung Tanne

Langnau am Albis, CH



## Projektdaten

Bauherrschaft	Schweizerische Stiftung für Taubblinde "Tanne"
Architektur	Scheibler & Villard
Projektart	Gesundheit und Betreuung, Wohnbau
	Mehrfamilienhaus
Bauweise	Holzelementbau
Leistungen	Holzbau
Ausführung	2019
Ort	Langnau am Albis
Land	Schweiz

## Sinn-voller Holzbau als Schul- und Wohngebäude der Stiftung Tanne für taubblinde Menschen

Taubblinde Menschen orientieren sich mit ihrem Tast- und Geruchssinn sowie indem sie Schwingungen aufnehmen. Das neue Schul- und Wohngebäude der Schweizerischen Stiftung für Taubblinde «Tanne» basiert ganz auf dieser Orientierung mit den Sinnen. Unser Projektteam plante und realisierte den Holzbau und die Fassade.

Mit viel Know-how und Erfahrung in Statik, Holzbau, Fassadenbau und Innenausbau konnten wir viel zur Projektrealisierung des Hybridbaus aus Holz und Beton beitragen und gleich mehrere unterschiedliche Gewerke anbieten. In konstruktiver Zusammenarbeit und ständiger Abstimmung aller Projektbeteiligten entstanden die zwei miteinander verbundenen dreistöckigen Gebäude für Schule und Wohnen. Ihr Kern und die Tiefgarage bestehen aus Beton; ebenso die Decken, die auf die Holzstützen betoniert wurden. Am Betonkern angehängte Holzvolumen bilden die Schul- und Wohnräume. Für die Fassade wurde eine vertikale Schalung in Fichte installiert und teilweise mit gefrästen oder gelochten Gestaltungselementen ergänzt.

Der Architekt sieht die Vorteile des Holzbaus in der effizienten Umsetzung. Denn die Projektteams von Holz- und Betonbau konnten dank der Vorfertigung der Holzelemente parallel arbeiten. Ausserdem spielte die Nachhaltigkeit eine bedeutende Rolle. Und: Die Bewohnerinnen und Bewohner schätzen die behagliche Wohnatmosphäre und berühren das Holz gerne.

## Direkter Kontakt



**Lukas Osterwalder**

Geschäftsführer Holz- und Modulbau |  
DE | AT | LU

Mitglied der Unternehmensleitung

T +41 71 388 58 20

[lukas.osterwalder@blumer-lehmann.com](mailto:lukas.osterwalder@blumer-lehmann.com)

# Holz-Beton-Hybridbau für Stiftung Tanne

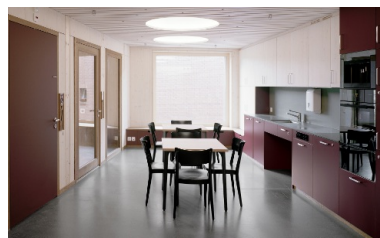
Langnau am Albis, CH



Behaglicher Aufenthaltsraum im Wohnheim für taubblinde Personen.



Auch auf dem gedeckten Balkon dominiert der Werkstoff Holz.



Auch im hellen Eingangsbereich wurden zur besseren Orientierung verschiedene Materialien verbaut.

Blick in die gemütliche Küche im Wohnheim der Stiftung Tanne.