

Nachhaltiger Holzmodulbau mit Mikrowohnungen

Herisau, CH



Projektdaten

Bauherrschaft	Waldburger + Partner Architekten AG
Architektur	Waldburger + Partner Architekten AG
Projektart	Wohnbau Mehrfamilienhaus
Bauweise	Modulares Bauen
Leistungen	GU
Ausführung	2020
Ort	Herisau
Land	Schweiz

Nachhaltig und hochwertig wohnen auf kleinstem Raum

Die Wohnüberbauung im Zentrum von Herisau ist ein Pilotprojekt für die Wohnform Mikrowohnen. Blumer Lehmann setzte den Modulbau als Generalunternehmerin um. In den Einzimmerstudios und Zweizimmerwohnungen aus Holzmodulen wohnt man komfortabel, zentral und dank Mikrowohnfläche mit kleinem ökologischem Fussabdruck. Innerhalb von knapp 10 Wochen Bauzeit entstanden aus den 18 in unserem Werk produzierten Holzmodulen neun hochwertige Wohnungen mit je 47 m² Gesamtfläche. Geliefert wurden die Module mit Küche, Elektroinstallationen und Badezimmer. Sogar ein 8 m² grosser Balkon gehört zur sparsamen Wohnform.

Innen wie aussen weist das dreigeschossige Wohnhaus einen hohen Holzanteil und damit eine sehr gut CO₂-Gesamtbilanz auf. Im Innenraum sorgen die Wände aus Fichtenholz für Behaglichkeit. Die hinterlüftete Gebäudefassade wurde mit Rücksicht auf das Ortsbild und in Zusammenarbeit mit der Denkmalpflege gestaltet. Mit seinen gut gedämmten Aussenwänden, den 3-fachverglasten Fenstern, der aussenhalb des Gebäudes platzierten Wärmepumpe und einer hauseigenen Solaranlage befindet sich das Wohnhaus in einer der tiefsten Energieeffizienzklassen nach SIA. Zum Wohnkonzept der Herisauer Mikrowohnungen gehören viel Qualität, Gemütlichkeit und Geborgenheit auf wenig Wohnfläche. Die 150 m² grosse Dachterrasse ist für alle Mieter und Mieterinnen zugänglich und wird gemeinschaftlich genutzt und bewirtschaftet.

Direkter Kontakt



Richard Jussel

Projektentwicklung | Verkauf
Industriebauten | Holz- und Modulbau |
Schweiz

T +41 71 388 58 61

richard.jussel@blumer-lehmann.com

Nachhaltiger Holzmodulbau mit Mikrowohnungen

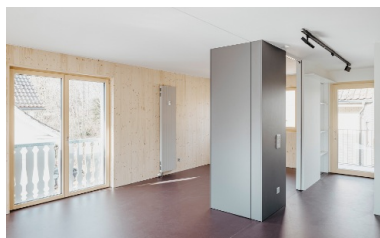
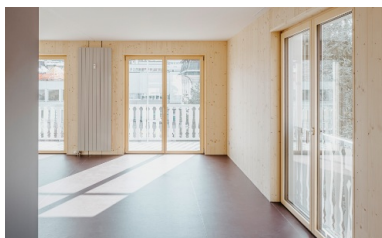
Herisau, CH



Alles da auf kleinstem Raum: zum Beispiel die moderne, vollausgestattete Küche.



Die Mikrowohnungen im Holzmodulbau in Herisau werden über eine Aussentreppe erschlossen.



Der helle, freundliche Wohnraum der Mikrowohnung im Wiesental wirkt trotz geringer Grösse erstaunlich grosszügig.

Das Spiel mit Materialien, Farben und Einbaumöbeln verleiht der Mikrowohnung Charakter.

Nachhaltiger Holzmodulbau mit Mikrowohnungen

Herisau, CH



Angenehmes Raumklima dank Holzinnenausbau und der eigene Balkon gehören zum Wohnkomfort auf kleinem Raum dazu.



Das Bad in kompakter Grösse; mit praktischer Ablagefläche.



Wohnkomfort auf wenig Fläche: helles, freundliches Zimmer mit platzsparender Schiebetüre.