

Provisorium SGKB

St. Gallen, CH



Projektdaten

Bauherrschaft	St.Galler Kantonalbank AG
Architektur	Blumer-Lehmann AG
Projektart	Gewerbe und Industrie, Banken
Bauweise	Modulares Bauen
Leistungen	TU
Ausführung	2013
Ort	St. Gallen
Land	Schweiz

Ein sicherer Modulbau für Banken

Mit unserem Banken-Pavillon sorgen wir für ein Höchstmass an Sicherheit und Komfort für Kunden und auch für Mitarbeitende. Unsere Bankenlösung schafft mit individuellen Grundrissen Räume für persönlichen Service und den gewünschten Grad an Diskretion. Attraktive Schalterbereiche vermitteln ein Gefühl von Offenheit und Sicherheit. Moderne Beratungszimmer, Vereinzelungsanlagen, Tresorbereiche und eine Automatenzone decken weitere Anforderungen von Bankgebäuden ab.

Direkter Kontakt



Migga Hug

Leiter GU/TU-Leistungen |
Architekturplanung | Schweiz
Mitglied der Bereichsleitung

T +41 71 388 58 23

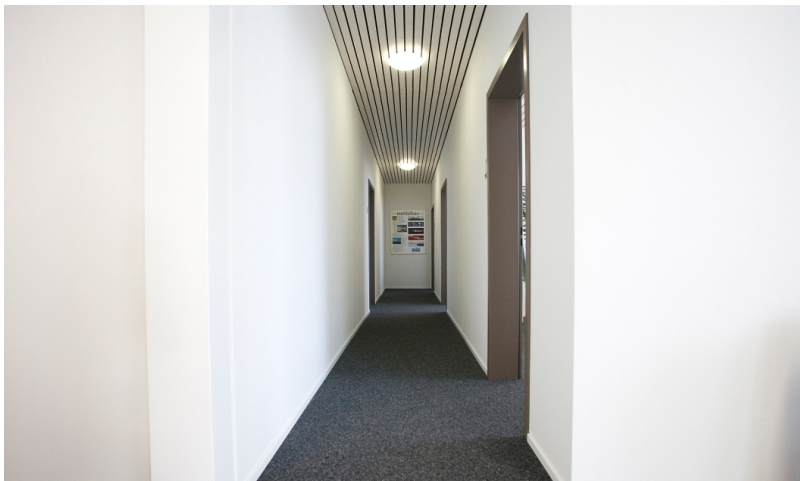
migga.hug@blumer-lehmann.com

Provisorium SGKB

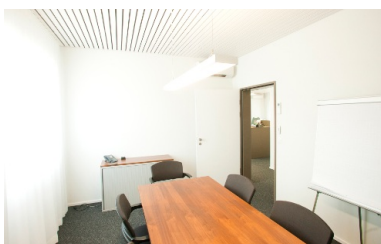
St. Gallen, CH



Eingang mit rollstuhlgängiger Rampe



Helle Korridore im Backoffice



Sitzungszimmer im Provisorium