

# TurmfalkeSuites

Andermatt, CH



## Données du projet

Maître d'ouvrage	Swiss Property AG
Architecture	Swiss Property AG
Type de projet	Construction d'immeuble collectif
Type de construction	Construction à ossature bois
Prestations	Construction en bois
Réalisation	2020-2021
Lieu	Andermatt
Pays	Suisse

## Superbes appartements touristiques en bois

Les deux constructions en bois «TurmfalkeSuites» abritent 50 unités résidentielles, un espace dédié au bien-être et à la remise en forme, et un terrain de golf couvert. Elles se trouvent dans le nouveau village de vacances d'Andermatt Reuss, qui fait partie du projet phare touristique «Andermatt Swiss Alps». Blumer Lehmann s'est chargé de la construction en bois du complexe résidentiel, avec la structure porteuse et l'habillage de façade. Malgré les impressionnantes dimensions des deux immeubles en bois des élégantes TurmfalkeSuites, on s'y sent comme dans un chalet. En effet, les 47 studios et appartements présentent une construction très boisée et de qualité.

Nous avons pu très vite nous appuyer sur notre savoir-faire autour de la construction en bois, et ce, au sens propre du terme: pour des raisons structurelles, les murs porteurs à l'intérieur ont été réalisés en panneaux lamellés-croisés CLT. Par ailleurs, l'emplacement situé à 1'444 m d'altitude exigeait des mesures de construction spécifiques: une ventilation arrière de la façade spécialement adaptée et des chevrons de toit très solides de 40 cm de diamètre, pour résister aux fortes chutes de neige.

Les deux bâtiments sont conçus à partir du deuxième étage comme des constructions à éléments en bois. L'aspect visuel de la façade au coffrage imprégné sous pression est défini par le jeu des lattes verticales et horizontales en épicea.

## Contact particulier



**Marco Gemperle**

Ventes des bâtiments résidentiels |  
Construction en bois | Suisse

T +41 71 388 58 55

[marco.gemperle@blumer-lehmann.com](mailto:marco.gemperle@blumer-lehmann.com)

# TurmfalkeSuites

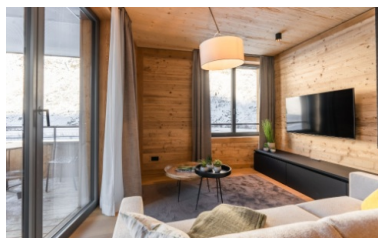
Andermatt, CH



L'aménagement intérieur sobre et épuré confère à l'appartement une touche d'élégance.



L'intérieur des TurmfalkeSuites crée également une ambiance de chalet chaleureuse.



Malgré leur taille, les deux bâtiments de style chalet en bois dégagent une ambiance chaleureuse.

Le mariage harmonieux du confort et de l'architecture – les murs, les plafonds et les planchers sont systématiquement en bois.

# TurmfalkeSuites

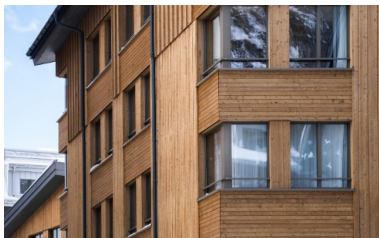
Andermatt, CH



Dans le spa privé, les résidents et résidentes des TurmfalkeSuites se détendent avec style.



Les murs du couloir en bois rustique se marient parfaitement avec le sol en dalles de pierre gris clair.



Les lattes en épicéa posées, horizontales et verticales apportent une touche de style dynamique à la façade en bois.