

# Construction modulaire et durable en bois avec micro-appartements

Herisau, CH



# Construction modulaire et durable en bois avec micro-appartements

Herisau, CH



## Données du projet

Maître d'ouvrage	Waldburger + Partner Architekten AG
Architecture	Waldburger + Partner Architekten AG
Type de projet	Construction d'immeuble collectif
Type de construction	Construction modulaire
Prestations	Entreprise générale (EG)
Réalisation	2020
Lieu	Herisau
Pays	Suisse

# Construction modulaire et durable en bois avec micro-appartements

Herisau, CH



## Habitat durable et haut de gamme dans un espace très réduit

Le complexe résidentiel au centre d'Herisau est un projet pilote pour le format du micro-habitat. Blumer Lehmann a réalisé la construction modulaire en tant qu'entrepreneur général.

Les studios individuels et appartements de deux pièces en modules de bois offrent des espaces confortables, centraux et à faible empreinte écologique grâce à leur micro-surface. 10 semaines de travaux auront suffi pour fabriquer neuf logements haut de gamme de 47 m<sup>2</sup> chacun à partir des 18 modules de bois produits dans notre usine. Les modules ont été livrés avec cuisine, installations électriques et salle de bain. Ces logements économiques comprennent même chacun un balcon de 8 m<sup>2</sup>.

Cet immeuble de trois étages est composé en grande partie de bois, à l'intérieur comme à l'extérieur, ce qui lui garantit un excellent bilan CO<sub>2</sub>. Les murs intérieurs en bois d'épicéa créent une atmosphère chaleureuse. La façade du bâtiment rétro-ventilée a été réalisée en collaboration avec les services de la conservation des monuments et de manière à respecter le paysage urbain. Avec ses murs extérieurs bien isolés, ses fenêtres à triple vitrage, la pompe à chaleur placée à l'extérieur du bâtiment et une installation solaire, cet immeuble se situe dans l'une des meilleures classes d'efficacité énergétique selon la SIA.

Le concept d'habitat des micro-appartements d'Herisau repose sur un degré élevé de qualité, confort et bien-être sur une petite surface. La terrasse de toit de 150 m<sup>2</sup> est accessible à tous les locataires, qui la gèrent et l'utilisent conjointement.

## Contact particulier



**Richard Jussel**

Développement de projet | Ventes des bâtiments industriels | Construction en bois et modulaire | Suisse

T +41 71 388 58 61

[richard.jussel@blumer-lehmann.com](mailto:richard.jussel@blumer-lehmann.com)

# Construction modulaire et durable en bois avec micro-appartements

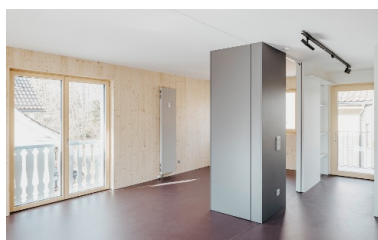
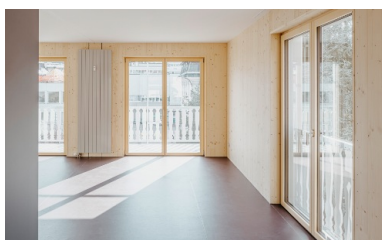
Herisau, CH



Tout ce qu'il faut sur un très petit espace: par exemple une cuisine moderne et toute équipée.



Les micro-appartements modulaires en bois à Herisau sont accessibles par un escalier extérieur.



L'espace de vie lumineux et accueillant dans ce micro-appartement de Wiesental semble étonnamment spacieux malgré ses petites dimensions.

Le jeu des matériaux, couleurs et meubles encastrés donne tout son caractère au micro-appartement.

# Construction modulaire et durable en bois avec micro-appartements

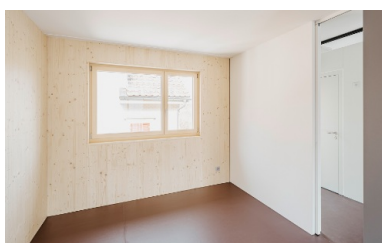
Herisau, CH



Habiter confortablement sur une petite surface, c'est aussi une ambiance intérieure agréable grâce à la construction en bois et au balcon individuel.



La salle de bains compacte; avec un espace de rangement pratique.



Habiter confortablement sur une petite surface: chambre lumineuse et accueillante avec portes coulissantes pour gagner de la place.