

# Une architecture hospitalière apaisante en bois

Münsterlingen, CH



## Données du projet

Maître d'ouvrage	Spital Thurgau AG
Architecture	Scheitlin Syfrig Architekten
Type de projet	Santé et accompagnement
Type de construction	Construction à ossature bois
Prestations	Construction en bois
Réalisation	2022
Lieu	Münsterlingen
Pays	Suisse

## Unité de soins avec exploitation flexible de l'espace

Atmosphère de bien-être et flexibilité caractérisent le nouveau bâtiment «Maison T» sur le site de l'hôpital de Münsterlingen. En tant que partenaire exclusif pour la construction en bois, Blumer Lehmann a fait montre de son grand savoir-faire dès le processus de conception et réalisé la construction en bois pour le compte de l'entreprise totale, Frutiger AG.

À l'extérieur comme à l'intérieur, le nouveau bâtiment «Maison T» de trois étages présente une alternative par rapport aux constructions hospitalières traditionnelles. La construction en bois apparente à l'intérieur crée un cadre de vie confortable et apaisant qui favorise la guérison. À l'extérieur, la façade en bois et ses ornements en forme de losange confèrent au bâtiment un caractère chaleureux et convivial.

Les trois étages en construction bois sont posés sur le socle en dur du rez-de-chaussée. Ils sont desservis par deux énormes cages d'escalier. La nouvelle «Maison T» abrite trois unités de soins psychiatriques de 20 lits chacune en chambres individuelles ou à deux lits, des bureaux, des salles de consultations, des salles de séjour, des salles de détente et des salles à manger. Un aspect impératif du concours était la possibilité d'utiliser les locaux de manière flexible par d'autres spécialités sans qu'il soit nécessaire de procéder à des transformations.

La construction en bois était un critère imposé dès le départ dans les appels d'offres du concours. Elle reprend le mode de construction traditionnel du canton de Thurgovie et constitue la base d'un bâtiment neuf conçu de manière moderne et durable, dont la construction et l'exploitation ont un impact minimal sur l'environnement.

## Contact particulier



**Markus Rutz**

Directeur de la division | Construction  
en bois et modulaire | CH  
Membre de la direction

T +41 71 388 58 40

[markus.rutz@blumer-lehmann.com](mailto:markus.rutz@blumer-lehmann.com)

# Une architecture hospitalière apaisante en bois

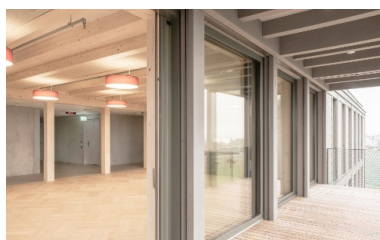
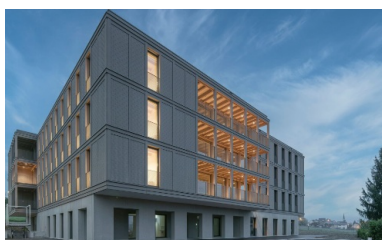
Münsterlingen, CH



La "Maison T" de Münsterlingen propose une station de soins avec une utilisation flexible de l'espace, caractérisée par une atmosphère de bien-être et de multiples possibilités d'utilisation.



La construction en bois de la "maison T" n'a pas seulement été imposée par le concours, mais constitue également la base d'une nouvelle construction moderne et durable en accord avec le mode de construction traditionnel en Thurgovie.



La façade en bois avec des ornements en forme de losange confère à la "maison T" un extérieur confortable et convivial qui se distingue volontairement des bâtiments hospitaliers conventionnels.

Le concours demandait explicitement la possibilité d'une utilisation flexible des locaux par d'autres spécialités, sans qu'il soit nécessaire de procéder à des transformations coûteuses.

# Une architecture hospitalière apaisante en bois

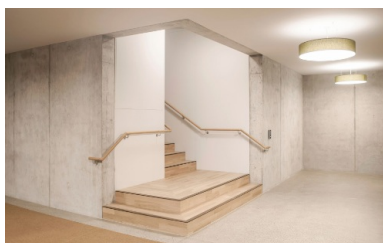
Münsterlingen, CH



La construction en bois visible à l'intérieur du nouveau bâtiment de trois étages crée non seulement une atmosphère d'habitation confortable, mais favorise également le climat ambiant pour une guérison optimale.



La "Maison T" abrite trois unités de thérapie psychiatriques de 20 lits chacune, dans des chambres à un ou deux lits.



Les trois étages du nouveau bâtiment sont construits en bois et posés sur un socle massif au rez-de-chaussée.