

Préfabriqué scolaire Strickhof

Wädenswil, CH



Données du projet

Maître d'ouvrage	Hochbauamt Kanton Zürich Baubereich A
Architecture	B.E.R.G Architekten GmbH, Blumer- Lehmann AG
Type de projet	Éducation et recherche
Type de construction	Construction modulaire
Prestations	Entreprise partielle
Réalisation	2020-2021
Lieu	Wädenswil
Pays	Suisse

Modules en bois pour le centre de compétences Strickhof

Depuis l'été 2021, un bâtiment préfabriqué de deux étages accueille les étudiants en technologie alimentaire et en horticulture sur le campus de Grüental à Wädenswil. L'école du Strickhof, centre de compétences en agriculture, agroalimentaire et économie domestique, offre des espaces et une infrastructure modernes dans son bâtiment de formation temporaire, comprenant une cour de récréation et un jardin expérimental.

En tant qu'ET, nous étions responsables de toutes les prestations, depuis le conseil au maître d'ouvrage et la préparation des documents d'appel d'offre, en passant par la direction du projet et des travaux, la protection incendie, l'ingénierie, la production et le montage.

Équipé d'une ventilation mécanique et d'une installation photovoltaïque sur le toit, le bâtiment répond aux exigences du label Minergie Eco. Les quelque 108 modules en bois abritent 14 salles de cours, 2 laboratoires combinés, une salle d'analyse sensorielle, des salles de groupe et une salle de détente et de restauration, ainsi que des salles de préparation, des bibliothèques et des locaux administratifs.

En tant qu'entrepreneur total, Blumer-Lehmann a également coordonné l'Aménagement des environs comme en témoignent les couleurs subtiles de la façade, complétées par la végétalisation du bâtiment avec des plantes grimpantes à la verticale. Avec les œuvres d'art installées dans les espaces environnants, l'ensemble est ainsi parfaitement cohérent.

Préfabriqué scolaire Strickhof

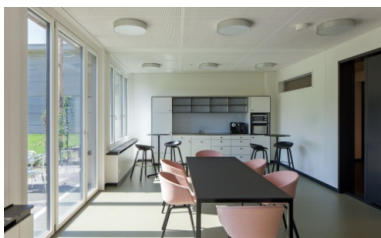
Wädenswil, CH



Les bâtiments de formation sur deux étages constituent le centre de compétences pour l'agriculture, l'agroalimentaire et l'économie domestique.



Les plantes grimpantes qui poussent devant la façade verdissent le bâtiment et participent également au concept artistique.



Grande salle des professeurs lumineuse avec terrasse



Salle de détente spacieuse avec un ameublement sobre et fonctionnel

Préfabriqué scolaire Strickhof

Wädenswil, CH



Le concept d'aménagement avec des éléments sobres confère au bâtiment temporaire un aspect moderne.



Les bâtiments temporaires du centre de compétences Strickhof garantissent une infrastructure complète de grande qualité pour le fonctionnement de l'école.



Des salles de cours bien équipées pour toutes les matières d'enseignement en agriculture, agroalimentaire et économie domestique