

Hortus – Un immeuble de bureaux en bois qui voit plus loin

Allschwil, CH



Données du projet

Maître d'ouvrage	SENN, St. Gallen
Architecture	Herzog & de Meuron
Type de projet	Bureaux et bâtiments administratifs
Type de construction	Construction à ossature bois
Réalisation	2023-2025
Lieu	Allschwil
Pays	Suisse

Hortus – House of Research, Technology, Utopia, Sustainability

L'immeuble de bureaux Hortus à Allschwil doit définir une référence pour les projets de construction à venir en matière d'écologie. Blumer Lehmann réalise l'immeuble en bois et autres matériaux naturels à partir des projets des architectes Herzog & de Meuron et de la planification des ingénieurs de ZPF.

La maîtresse d'ouvrage, Mme SENN, souhaite avant tout aller plus loin dans la réflexion écologique et poser de nouveaux jalons: le bâtiment, d'une surface utile d'environ 10 000 m², doit produire un excédent d'énergie et, au bout de 30 ans, avoir remboursé l'énergie grise utilisée pour sa construction.

La création de ce bâtiment respectueux du climat a commencé dès le choix des matériaux et s'est poursuivie jusqu'au volume, en passant par la construction. L'amour des lieux donne le leitmotiv de ce projet ambitieux. En effet, les plafonds ont été fabriqués en composite bois-argile à partir de bois et de terre de la région. Le papier recyclé est prévu comme un autre matériau naturel pour la façade. L'approvisionnement en énergie est maximisé grâce au photovoltaïque. Et pour chaque élément de construction, la manière dont il sera réutilisé par la suite est définie dès le départ.

En 2025, l'Hortus devrait ouvrir ses portes et offrir en particulier aux entreprises numériques et technologiques un environnement de travail de qualité et confortable, avec un climat intérieur sain, où elles pourront échanger entre elles et avec le secteur des sciences du vivant tout proche.

Hortus – Un immeuble de bureaux en bois qui voit plus loin

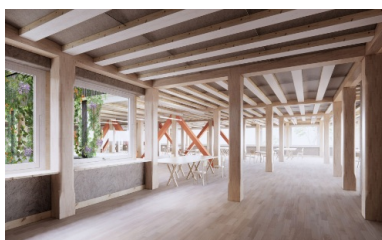
Allschwil, CH



New Work et nouveau loyer dans le projet pionnier Hortus : les entreprises ne louent en exclusivité que les espaces de travail dont elles ont réellement besoin. Les surfaces intérieures et extérieures utilisées en commun sont partagées.



Outre la bonne isolation thermique du matériau bois, la végétation verticale de la cour intérieure contribue à réguler naturellement le climat intérieur.



Outre d'autres matériaux naturels, le bois joue un rôle porteur dans la construction et l'aménagement intérieur de l'immeuble de bureaux Hortus.