

# Surélévation en bois du centre logistique Fust

Oberbüren, CH



# Surélévation en bois du centre logistique Fust

Oberbüren, CH



## Données du projet

Maître d'ouvrage	Dipl. Ing. Fust AG
Architecture	Ingenieurbüro Karl Vogt AG
Type de projet	Bureaux et bâtiments administratifs, Commerce et industrie
Type de construction	Construction à ossature bois, Transformation
Prestations	Construction en bois
Réalisation	2018
Lieu	Oberbüren
Pays	Suisse

# Surélévation en bois du centre logistique Fust

Oberbüren, CH



## La surélévation crée plus d'espace pour les produits dans centre de stockage et logistique de Fust

Grâce à l'extension de son centre logistique et de son entrepôt à hauts rayonnages, Fust a doublé sa capacité de stockage et peut désormais stocker deux fois plus de produits qu'auparavant sur une surface de 50 000 m<sup>2</sup>. L'ossature en bois pour l'extension du bâtiment destiné à la distribution d'appareils électroménagers Fust à Oberbüren a été produite en deux semaines. Son installation a été effectuée en cinq semaines.

Nous avons réalisé les murs extérieurs dans nos halls de production situés à l'Erlenhof. Les plafonds et les poutres ont été installés sur place, sur le site du bâtiment industriel de Fust. Cela a permis de construire un étage supplémentaire complet au dessus du bâtiment industriel. Dans le nouveau bâtiment d'extension, des bureaux de travail, des installations sanitaires et une cantine avec accès direct à la terrasse de la cour intérieure dotée d'un atrium vert sont maintenant installés. L'étage supplémentaire, doté de la même esthétique que les précédents étages, s'harmonise avec le bâtiment existant grâce à ses murs extérieurs en bois. 560 m<sup>3</sup> de bois d'épicéa et de sapin ont été utilisés pour construire l'étage supplémentaire en bois. La logistique s'est révélée être un défi, notamment parce que la transformation a été effectuée alors que des opérations étaient en cours. C'est pourquoi Fust n'a pu fournir que peu d'espace de stockage pour la manutention des marchandises. Une grue, placée au milieu du bâtiment à une hauteur de 22 m, a soulevé l'intégralité du matériel jusqu'au nouvel étage pendant les travaux de construction.

## Contact particulier



**Richard Jussel**

Développement de projet | Ventes des  
bâtiments industriels | Construction en  
bois et modulaire | Suisse

T +41 71 388 58 61

[richard.jussel@blumer-lehmann.com](mailto:richard.jussel@blumer-lehmann.com)

# Surélévation en bois du centre logistique Fust

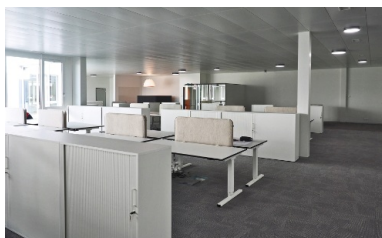
Oberbüren, CH



Un étage entier procurant un vaste espace supplémentaire pour des bureaux a été créé dans le bâtiment d'extension.



Outre un espace de bureaux, des installations sanitaires, une cantine, et une terrasse de cour intérieure ont également été créées au nouvel étage.



Un espace de bureaux spacieux avec des postes de travail modernes a été créé à l'étage supplémentaire du bâtiment d'extension.

Des espaces de travail de haute qualité avec des bureaux individuels et des bureaux en open space sont aménagés dans le nouveau bâtiment d'extension.

# Surélévation en bois du centre logistique Fust

Oberbüren, CH



Dans le paysage moderne des bureaux du bâtiment d'extension, de petites salles de réunion sont disponibles pour les réunions en petit comité.



Le bureau en open space offre de nombreuses possibilités de discussions et d'échange.



Depuis la cafétéria du nouveau bâtiment d'extension, un accès direct donne sur la terrasse de la cour intérieure dotée d'un atrium vert.